



Assist+  
Telecamera lato destro/  
sinistro

Assist+  
Display laterale

Assist/Assist+  
EyeWatch™

Assist/Assist+  
Master Camera

# GUIDA RAPIDA

## PROFLEET ASSIST / ASSIST+

POWERED BY



**TRUCKSERVICES**



GENUINE NEW

EconX®

SERVICE PARTS

SERVICES

# PROFLEET ASSIST - SISTEMA DI ASSISTENZA CONDUCENTE FOTOCAMERA ANTERIORE

Il sistema si attiva automaticamente all'inserimento dell'accensione. La ProFleet Assist Master Camera controlla solo la parte anteriore del veicolo.



Giallo:  
non attivo

Bianco:  
attivo

## Avviso superamento corsia (LDW)

Fornisce un avviso se il veicolo esce dalla sua corsia di guida senza usare gli indicatori di direzione



**Verde:**  
Soglia di  
avanzamento

**Rosso:**  
Distanza  
critica

## Monitoraggio distanza di sicurezza (HMW)

Visualizza la distanza dal veicolo anteriore in secondi e avvisa quando la distanza scende al di sotto di una soglia impostata. Attivo a > 30 km/h (19 mph) e quando il veicolo che precede si avvicina con una differenza di velocità > 10 km/h (6 mph).



## Avviso collisione frontale (FCW)

Fornisce un avviso visivo e acustico quando viene rilevata una possibile collisione con il veicolo che precede. Attivo a > 30 km/h (19 mph).



## Riconoscimento segnali stradali (TSR)

Il segnale stradale rilevato viene visualizzato con un grande simbolo per un secondo. Il precedente segnale stradale rilevato è visualizzato con una piccola icona. Disponibile a qualsiasi velocità, ma la sua funzionalità dipende dalla visibilità dei segnali stradali.



## Avviso di collisione pedoni (PCW)

Avvisa quando viene rilevata una possibile collisione con un pedone / ciclista davanti al veicolo. Attivo a > 15 km/h (10 mph). Primo rilevamento di una persona entro il raggio della della telecamera laterale a 9 m davanti il camion.



## Indicatore limite di velocità (SLI) (opzionale)

SLI fornisce un avviso quando la velocità del veicolo supera il valore del segnale stradale visualizzato. Si prega di fare riferimento al manuale utente per abilitare SLI.



## Volume

Premere (+/-) per aumentare / ridurre il volume.



## Luminosità

Premere due volte il pulsante centrale per visualizzare la luminosità e regolare premendo i pulsanti (+/-). Il sistema regola automaticamente la luminosità per il giorno e la notte.

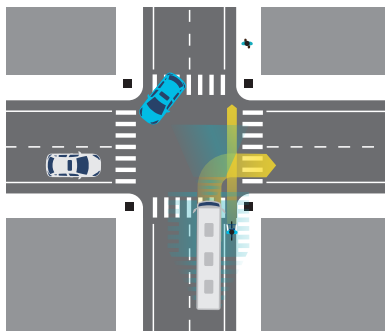
Un elenco completo delle impostazioni è disponibile nel manuale utente. **Non tentare di modificare le impostazioni di sistema durante la guida!**

## PROFLEET ASSIST+ - SISTEMA DI ASSISTENZA ALLA SVOLTA

ProFleet Assist+ include tutte le funzioni di assistenza alla guida di ProFleet Assist.

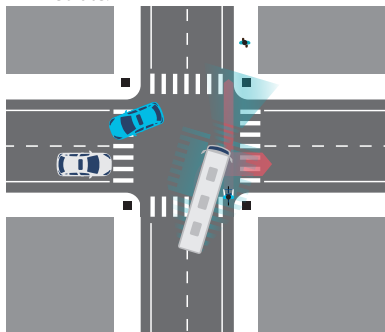
### Avviso di zona pericolosa

Un segnale visivo giallo avverte quando è stato rilevato un pedone, un ciclista o un motociclista nella zona di allarme del veicolo, quindi si consiglia cautela.



### Avviso di collisione

Un allarme visivo e acustico rosso avvisa quando si verifica una potenziale collisione imminente, in maniera tale che possano essere prese le contromisure immediate.



## VINCOLI DI SISTEMA PROFLEET ASSIST / PROFLEET ASSIST+

1. I sistemi non possono "vedere" meglio del conducente. È sempre responsabilità del conducente che essere vigile e consapevole dipende dalla propria vista e dall'udito durante la guida.
2. I sistemi rilevano le estremità posteriori completamente visibili dei veicoli. Pertanto, i veicoli che attraversano, in arrivo e in transito non possono essere rilevati.
3. I sistemi possono rilevare solo un utente della strada vulnerabile (VRU) come un pedone o un ciclista quando la VRU è in piena vista della telecamera. Sono rilevati solamente pedoni (con un'altezza minima di 1,1 m) e ciclisti visibili durante il giorno.
4. Per un rilevamento affidabile degli oggetti, è necessario che oggetti (veicoli, pedoni, ecc.) siano in contrasto con l'ambiente.
5. I sistemi non garantiscono una precisione del 100% nel rilevamento del traffico stradale per tutti i potenziali pericoli stradali. Inoltre, strada, tempo e altre condizioni possono influire negativamente sul riconoscimento dei sistemi e sulla capacità di risposta.
6. Le strade scivolose o altre condizioni stradali influenzeranno la distanza di frenata del veicolo, in maniera tale che i tempi di avviso impostati potrebbero non essere in grado di evitare tutte le collisioni.
7. Qualsiasi condizione che crei un blocco parziale o completo della vista della telecamera produrrà una totale disattivazione o una ridotta funzionalità dei sistemi. Assicurarsi sempre che il le telecamere abbiano un campo visivo chiaro.
8. La funzionalità di assistenza alla svolta è attiva a una velocità del veicolo compresa tra 0 km/h (0 mph) e 70 km/h (43 mph) e gli avvertimenti sono previsti solo se pedoni o ciclisti sono in piena vista della videocamera laterale. La funzione è disponibile solo alla luce del giorno.
9. I sistemi sono destinati a strade asfaltate con corsie chiaramente visibili.
10. I sistemi sono progettati per funzionare solo in un intervallo di temperatura compreso tra -20 °C e +60 °C.
11. Si prega di essere consapevoli del fatto che anche in condizioni ideali il PCW potrebbe non avvisare con sufficiente anticipo per evitare una collisione.

Per informazioni complete, consulta i manuali utente corrispondenti (Y354943 e Y365572) disponibili su [www.knorr-bremsecv.com](http://www.knorr-bremsecv.com)

# IMPORTANTI INFORMAZIONI SULLA SICUREZZA

Y355084-IT-000

# A

## Attenzione

I sistemi ProFleet Assist e Assist+ sono sistemi di assistenza alla guida che avvisano i conducenti in situazioni potenzialmente pericolose. Non sostituiscono le azioni che i conducenti eseguono normalmente durante la guida di un veicolo a motore, né riducono la necessità che i conducenti restino vigili e attenti in tutte le condizioni di guida, per conformarsi a tutti gli standard e le pratiche di guida sicura e rispettare tutte le norme e i regolamenti inerenti il traffico.



## Knorr-Bremse Systeme für Nutzfahrzeuge GmbH

Moosacher Straße 80

80809 Munich

Germany

Tel: +49 89 3547-0

TruckServices@Knorr-Bremse.com

WWW.KNORR-BREMSECVS.COM

## Knorr-Bremse Sistemi per Autoveicoli Commerciali S.p.A.

Via Alessandro Polini, 158

20862 - Arcore (MB)

Italia

Tel: +39 039 6075 1

Fax: +39 039 6075435

 **KNORR-BREMSE**

 **TRUCKSERVICES**


 **KIEPELECTRIC**

 **STEERINGSYSTEMS**

 **GT Group**  
FORWARD'S ENGINEERING TODAY

 **Bendix**

 **HASSE & WREDE**

 **Knorr-Bremse Group**

This publication may be subject to alteration without prior notice. A printed copy of this document may not be the latest revision. Please contact your local Knorr-Bremse representative or check our website [www.knorr-bremse.com](http://www.knorr-bremse.com) for the latest update. The figurative mark «K» and the trademarks KNORR and KNORR-BREMSE are registered in the name of Knorr-Bremse AG. Copyright © Knorr-Bremse AG. All rights reserved. Including industrial property rights applications. Knorr-Bremse AG retains any power of disposal, such as for copying and transferring. "M", "M Mobileye", and other Mobileye trademarks or logos appearing herein are trademarks of Mobileye Vision Technologies Ltd. in the United States, the EU, and/or other jurisdictions.